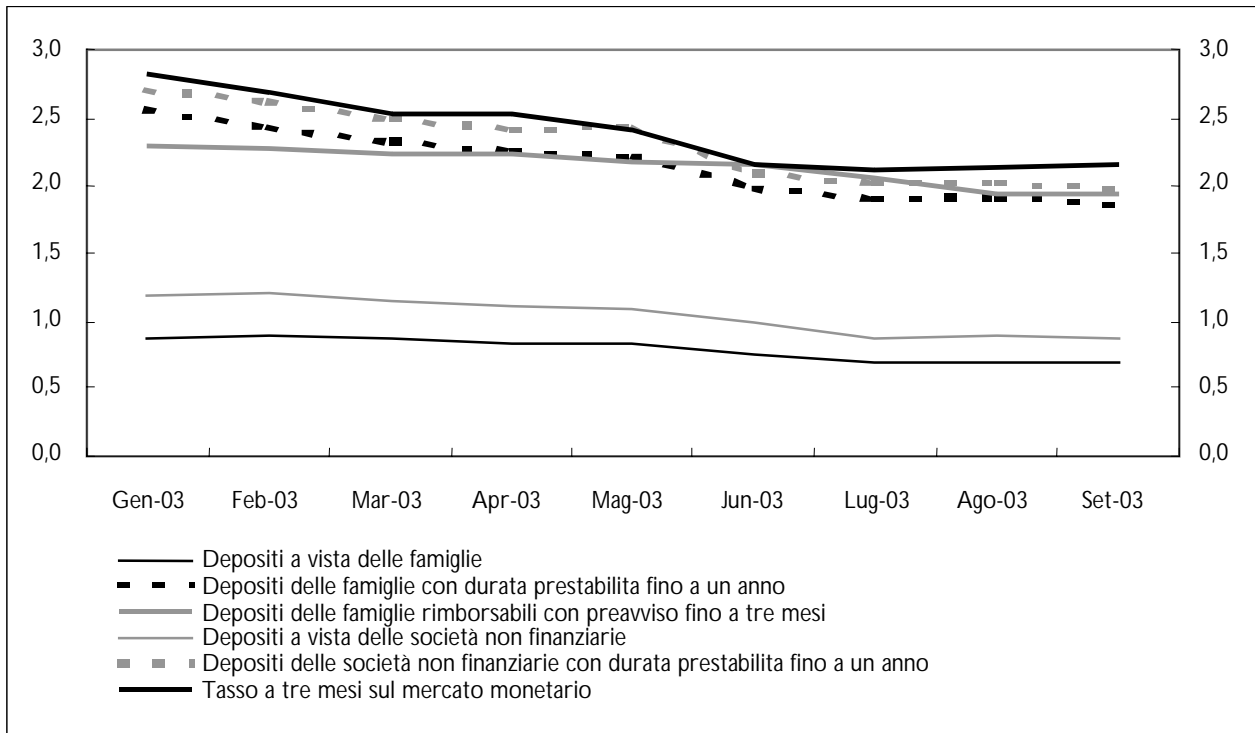


**Figura 1: Tassi di interesse a breve termine sui depositi bancari e un corrispondente tasso di mercato monetario**

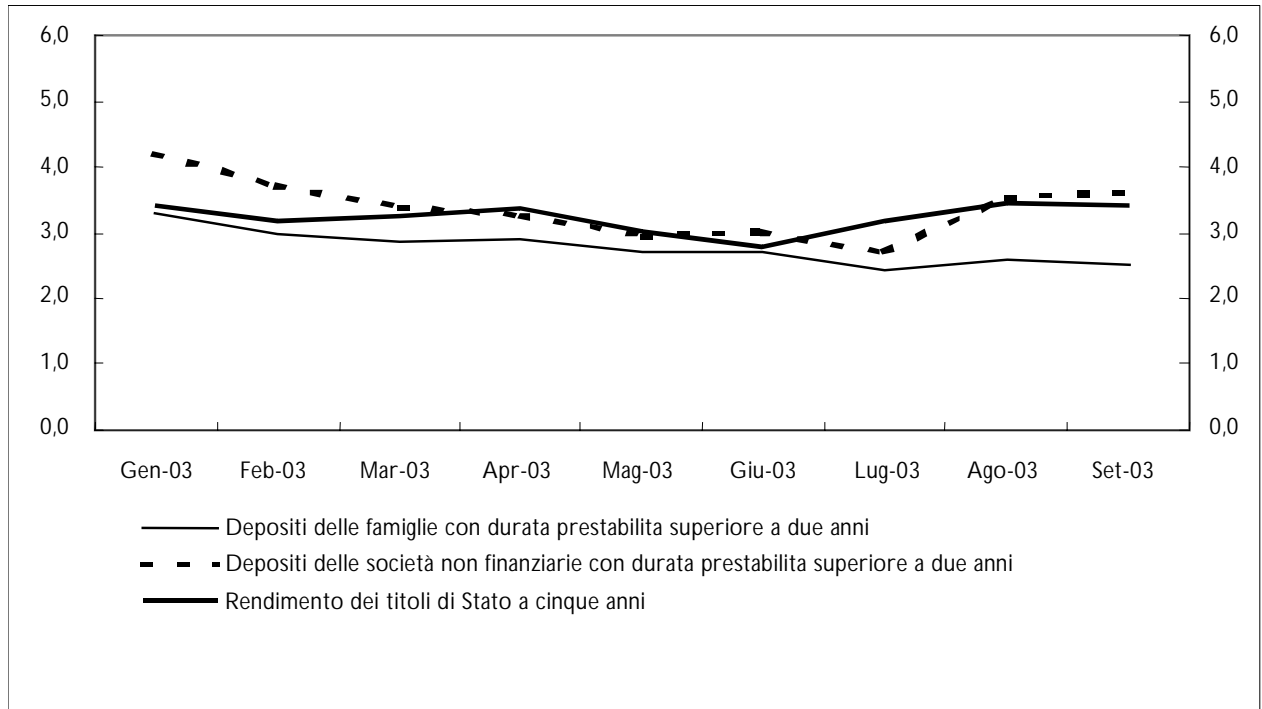
*(valori percentuali in ragione d'anno; tassi sulle nuove operazioni)*



Fonte: Statistiche della BCE sui tassi di interesse bancari.

**Figura 2: Tassi di interesse a lungo termine sui depositi bancari e un corrispondente tasso di mercato**

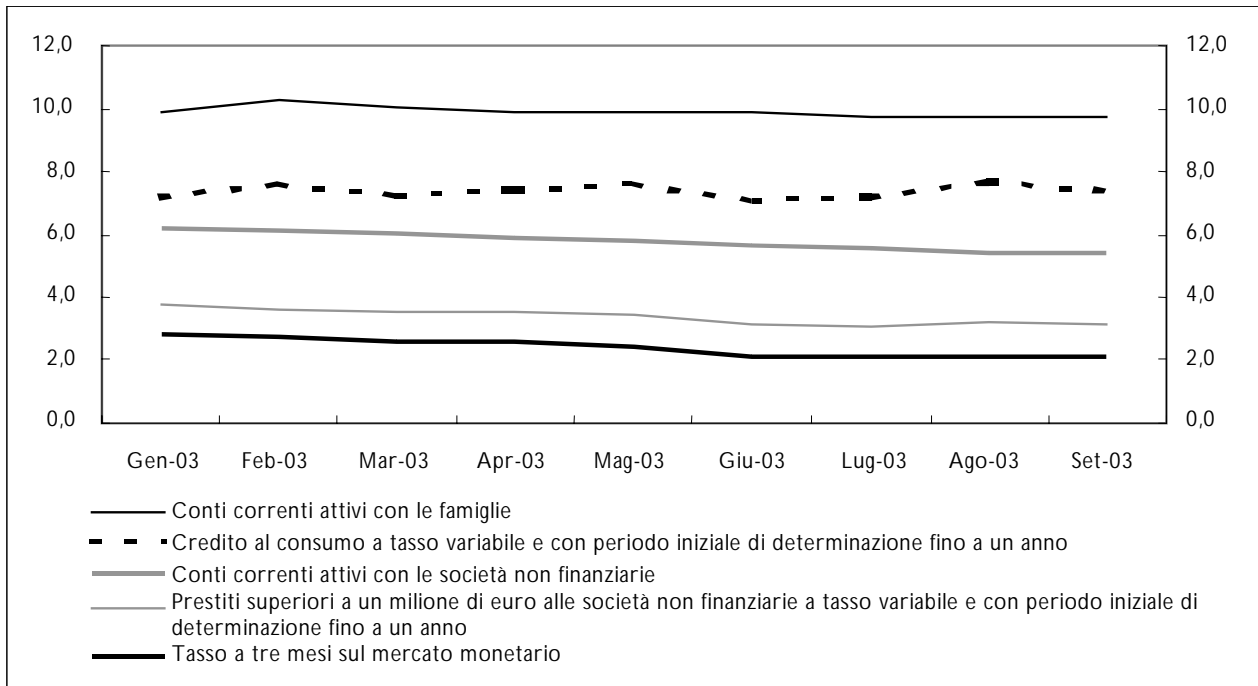
*(valori percentuali in ragione d'anno; tassi sulle nuove operazioni)*



Fonte: Statistiche della BCE sui tassi di interesse bancari.

**Figura 3: Tassi di interesse a breve termine sui prestiti bancari e un corrispondente tasso di mercato monetario**

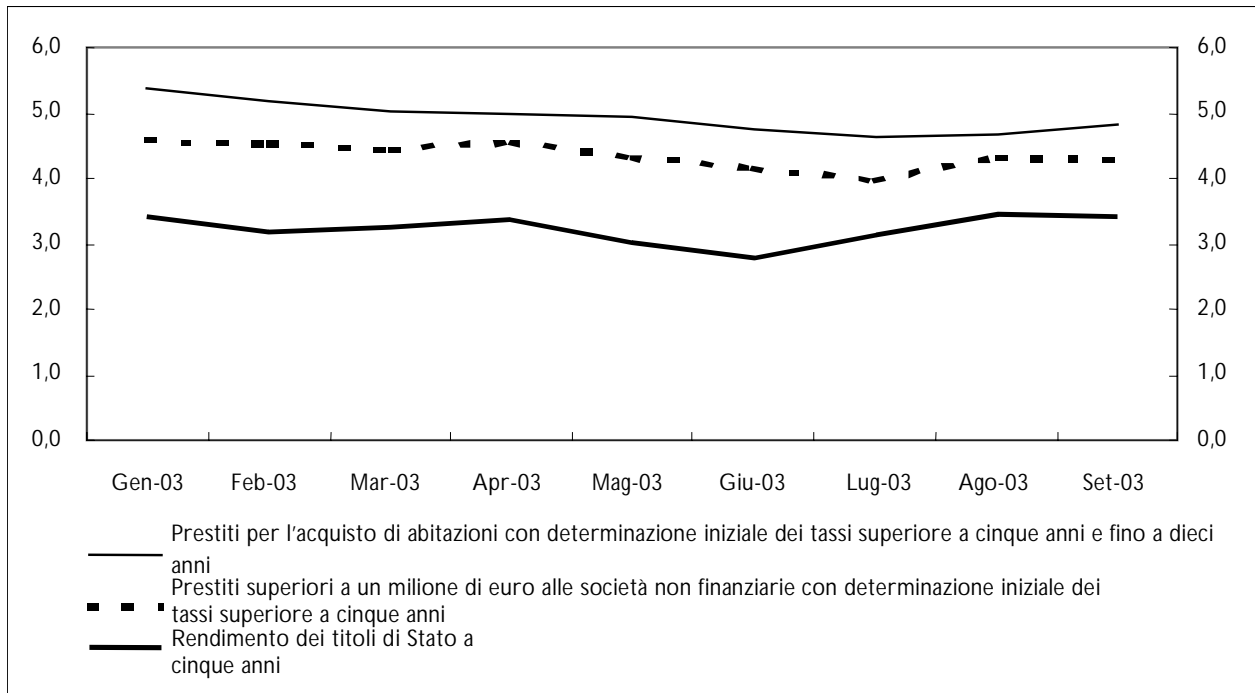
*(valori percentuali in ragione d'anno; tassi sulle nuove operazioni)*



Fonte: Statistiche della BCE sui tassi di interesse bancari.

**Figura 4: Tassi di interesse sui prestiti bancari a lungo termine e un corrispondente tasso di mercato**

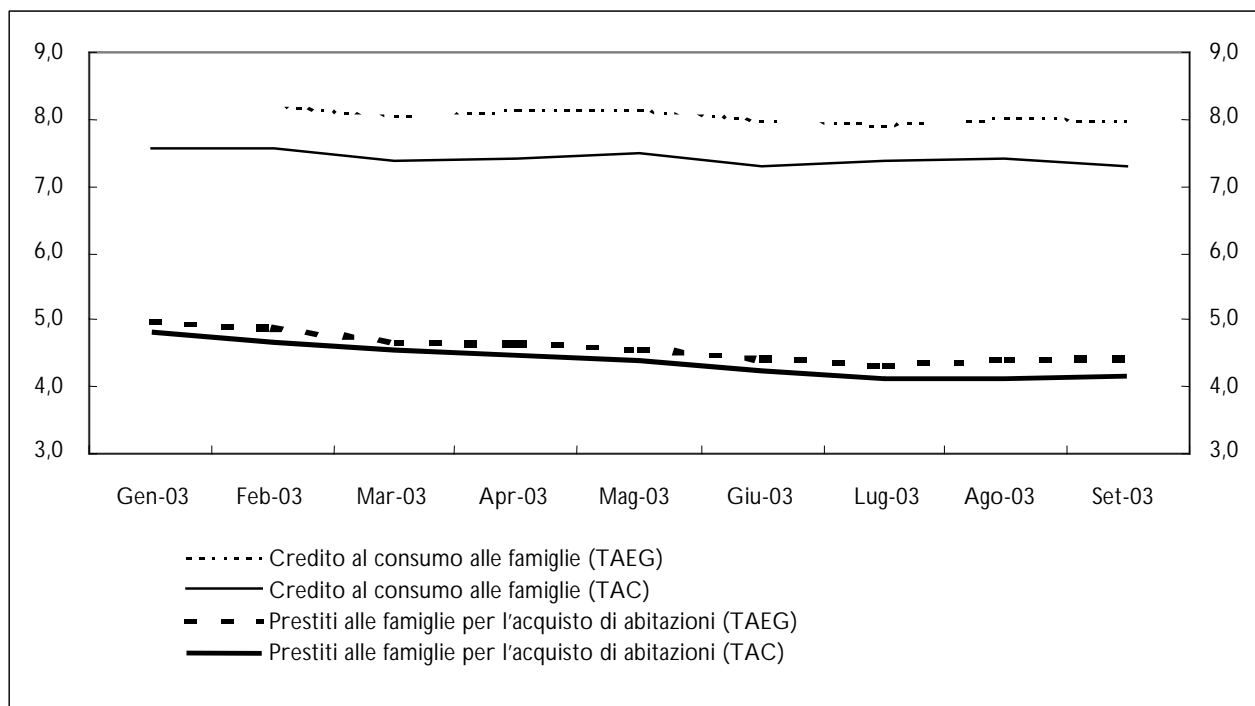
*(valori percentuali in ragione d'anno; tassi sulle nuove operazioni)*



Fonte: Statistiche della BCE sui tassi di interesse bancari.

**Figura 5: Tasso annuo effettivo globale (TAEG\*) e tasso annuale concordato (TAC\*\*) per i prestiti al consumo e per l'acquisto di abitazioni**

*(valori percentuali in ragione d'anno, tassi sulle nuove operazioni; per tutti i periodi di determinazione iniziale del tasso)*

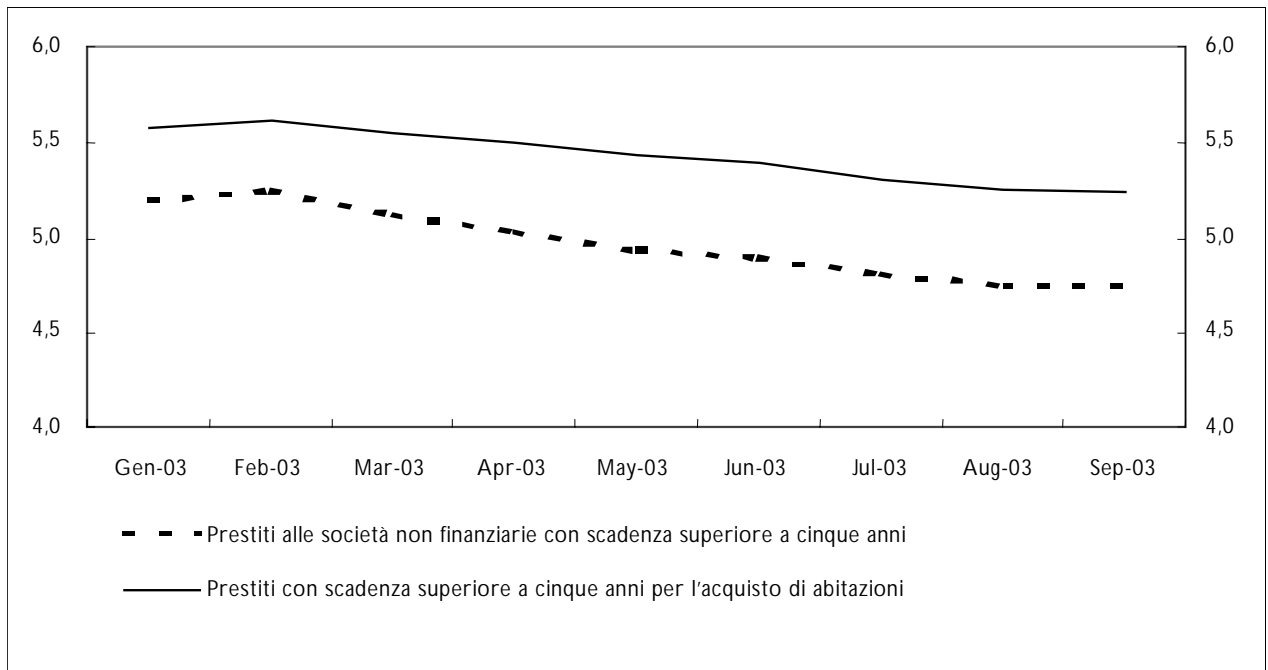


Fonte: Statistiche della BCE sui tassi di interesse.

Note: \*) Il tasso annuo effettivo globale (TAEG) copre il costo totale del credito per il consumatore e comprende sia una componente relativa agli interessi, sia una componente relativa ad altri oneri correlati. I valori si riferiscono a tutti i periodi di determinazione iniziale del tasso di interesse.

\*\*\*) Il tasso annuale concordato (TAC) copre solo il tasso d'interesse. I valori fanno riferimento alla media su tutti i periodi di determinazione iniziale del tasso, ponderata con gli importi delle nuove operazioni.

**Figura 6: Tassi di interesse bancari sui prestiti a lungo termine - consistenze**  
(valori percentuali in ragione d'anno)



Fonte: Statistiche della BCE sui tassi di interesse bancari.

Tavola 1

## Tassi di interesse bancari sui depositi e sui prestiti in euro da/a residenti nell'area dell'euro: nuove operazioni

(valori percentuali in ragione d'anno; tassi medi di periodo)

	Gen. 2003	Feb. 2003	Mar. 2003	Apr. 2003	Mag. 2003	Giu. 2003	Lug. 2003	Ago. 2003	Set. 2003
<b>Depositi</b>									
Delle famiglie									
A vista (1)	0,88	0,90	0,86	0,83	0,84	0,76	0,68	0,68	0,68
Con durata prestabilita:									
<i>fino a 1 anno</i>	2,57	2,44	2,34	2,25	2,23	2,00	1,91	1,91	1,87
<i>oltre 1 anno e fino a 2</i>	2,83	2,74	2,62	2,63	2,48	2,31	2,19	2,20	2,18
<i>oltre 2 anni</i>	3,27	2,98	2,85	2,89	2,72	2,69	2,43	2,60	2,51
Rimborsabili con preavviso (1) (2):									
<i>fino a 3 mesi</i>	2,28	2,27	2,23	2,24	2,18	2,15	2,07	1,93	1,93
<i>oltre 3 mesi</i>	3,27	3,23	3,19	3,14	3,10	3,01	2,93	2,88	2,85
Delle società non finanziarie									
A vista (1)	1,18	1,20	1,15	1,12	1,08	1,00	0,88	0,89	0,87
Con durata prestabilita:									
<i>fino a 1 anno</i>	2,71	2,63	2,50	2,43	2,43	2,10	2,02	2,02	2,00
<i>oltre 1 anno e fino a 2</i>	3,42	2,92	2,50	2,40	2,35	2,19	2,14	2,28	2,31
<i>oltre 2 anni</i>	4,22	3,72	3,41	3,28	2,95	3,03	2,71	3,55	3,64
	2,69	2,68	2,57	2,48	2,46	2,14	2,03	1,97	2,00
Pronti contro termine									
<b>Prestiti</b>									
Alle famiglie									
Conti correnti attivi (1)	9,88	10,27	10,02	9,89	9,86	9,89	9,76	9,74	9,75
Crediti al consumo: <i>tasso variabile e determinazione iniziale del tasso fino a 1 anno</i>	7,23	7,64	7,27	7,44	7,63	7,10	7,23	7,69	7,37
<i>determinazione iniziale del tasso oltre 1 anno e fino a 5</i>	7,37	7,15	7,00	6,99	6,98	6,94	7,04	6,84	6,89
<i>determinazione iniziale del tasso oltre 5 anni</i>	8,36	8,37	8,28	8,32	8,34	8,28	8,20	8,28	8,04
Prestiti per l'acquisto di abitazioni: <i>tasso variabile e determinazione iniziale del tasso fino a 1 anno</i>	4,44	4,27	4,13	4,07	3,93	3,80	3,68	3,64	3,63
<i>determinazione iniziale del tasso oltre 1 anno e fino a 5</i>	4,77	4,59	4,41	4,32	4,29	4,16	3,92	3,96	4,10
<i>determinazione iniziale del tasso oltre 5 anni e fino a 10</i>	5,38	5,19	5,04	5,00	4,94	4,76	4,64	4,69	4,81
<i>determinazione iniziale del tasso oltre 10 anni</i>	5,27	5,10	5,05	5,03	4,91	4,78	4,68	4,69	4,75
Prestiti per altri scopi: <i>tasso variabile e determinazione iniziale del tasso fino a 1 anno</i>	4,94	4,63	4,73	4,71	4,44	4,12	4,11	4,13	3,98
<i>determinazione iniziale del tasso oltre 1 anno e fino a 5</i>	5,60	5,62	5,31	5,30	5,35	4,97	4,95	5,00	5,00
<i>determinazione iniziale del tasso oltre 5 anni</i>	5,51	5,42	5,37	5,33	5,32	4,91	4,98	4,98	5,11
Alle società non finanziarie									
Conti correnti attivi (1)	6,20	6,14	6,05	5,85	5,81	5,68	5,56	5,47	5,46
Altri prestiti fino a 1 milione di euro: <i>tasso variabile e determinazione iniziale del tasso fino a 1 anno</i>	4,88	4,74	4,54	4,57	4,47	4,20	4,15	4,17	4,08
<i>determinazione iniziale del tasso oltre 1 anno e fino a 5</i>	5,26	5,07	5,03	4,89	4,86	4,60	4,59	4,65	4,79
<i>determinazione iniziale del tasso oltre 5 anni</i>	5,06	5,10	5,11	5,04	4,96	4,89	4,73	4,77	4,76
Altri prestiti oltre 1 milione di euro: <i>tasso variabile e determinazione iniziale del tasso fino a 1 anno</i>	3,70	3,62	3,56	3,49	3,40	3,14	3,07	3,18	3,11
<i>determinazione iniziale del tasso oltre 1 anno e fino a 5</i>	3,80	4,02	3,86	3,69	3,57	3,39	3,14	3,41	3,32
<i>determinazione iniziale del tasso oltre 5 anni</i>	4,63	4,55	4,46	4,58	4,36	4,18	4,00	4,36	4,28
Tasso annuo effettivo globale (3) (TAEG) sul credito al consumo	8,22	8,22	8,05	8,15	8,16	8,02	7,92	8,04	8,01
Tasso annuo effettivo globale (3) (TAEG) sui prestiti per l'acquisto di abitazioni	4,98	4,88	4,70	4,67	4,56	4,42	4,33	4,41	4,41

Fonte: Statistiche della BCE sui tassi di interesse bancari.

1) Per questa categoria di strumenti le nuove operazioni coincidono con le consistenze. Tassi di fine periodo.

2) Per questa categoria di strumenti sono state attribuite al settore delle famiglie anche le società non finanziarie, poiché nell'insieme degli Stati membri dell'area dell'euro le consistenze riferite alle società non finanziarie sono trascurabili rispetto a quelle delle famiglie.

3) Il tasso annuo effettivo globale è la media ponderata dei tassi per tutte le scadenze e corrisponde al costo totale del prestito. Il costo totale comprende sia una componente relativa ai tassi di interesse, sia una componente relativa agli oneri accessori, come le spese istruttorie, amministrative, di preparazione dei documenti, di garanzia ecc.

**Tavola 2**
**Importi dei depositi e dei prestiti bancari in euro da/a residenti nell'area dell'euro: nuove operazioni**

(milioni di euro)

	Gen. 2003	Feb. 2003	Mar. 2003	Apr. 2003	Mag. 2003	Giu. 2003	Lug. 2003	Ago. 2003	Set. 2003
<b>Depositi</b>									
Delle famiglie									
A vista (1) (2)	1.094.283	1.103.412	1.116.383	1.129.531	1.138.350	1.155.417	1.190.624	1.189.734	1.190.512
Con durata prestabilita:									
<i>fino a 1 anno</i>	116.919	106.050	116.304	113.806	108.179	107.275	115.659	96.717	109.750
<i>oltre un anno e fino a 2</i>	5.743	3.418	3.449	3.206	2.918	2.621	3.027	2.965	3.058
<i>oltre 2 anni</i>	9.103	9.112	7.108	7.009	8.579	7.581	6.645	5.574	6.175
Rimborsabili con preavviso (1) (2) (3):									
<i>fino a 3 mesi</i>	1.376.716	1.390.718	1.403.111	1.411.779	1.417.298	1.431.640	1.440.743	1.448.021	1.447.850
<i>oltre 3 mesi</i>	102.424	101.311	99.821	97.214	95.866	94.415	92.335	90.743	89.950
Delle società non finanziarie									
A vista (1) (2)	525.999	523.042	532.837	539.385	546.586	563.706	555.551	551.916	572.955
Con durata prestabilita:									
<i>fino a 1 anno</i>	154.794	136.969	147.908	145.776	150.471	177.426	196.102	175.843	177.340
<i>oltre 1 anno e fino a 2</i>	881	507	731	500	356	581	1.480	427	451
<i>oltre 2 anni</i>	2.150	1.503	3.594	2.290	1.716	2.882	2.020	5.330	1.537
Pronti contro termine	182.394	167.199	179.894	184.455	155.714	150.566	160.118	111.157	151.899
<b>Prestiti</b>									
Alle famiglie									
Conti correnti attivi (1)	179.214	177.440	178.287	176.069	173.452	177.708	174.335	173.189	175.056
Crediti al consumo: <i>tasso variabile e determinazione iniziale del tasso fino a 1 anno</i>	7.680	5.847	6.815	6.459	5.796	6.721	6.375	4.859	5.876
<i>determinazione iniziale del tasso oltre 1 anno e fino a 5</i>	9.536	10.640	11.614	10.994	10.761	10.490	12.892	9.172	11.825
<i>determinazione iniziale del tasso oltre 5 anni</i>	4.507	4.981	5.813	6.021	5.302	5.582	6.634	5.100	6.393
Prestiti per l'acquisto di abitazioni: <i>tasso variabile e determinazione iniziale del tasso fino a 1 anno</i>	18.496	18.149	19.206	18.994	18.759	21.818	24.770	14.357	18.471
<i>determinazione iniziale del tasso oltre 1 anno e fino a 5</i>	6.724	6.203	7.110	8.240	8.192	8.309	10.334	7.570	8.494
<i>determinazione iniziale del tasso oltre 5 anni e fino a 10</i>	8.571	6.914	8.648	10.267	8.218	8.423	11.005	9.354	10.498
<i>determinazione iniziale del tasso oltre 10 anni</i>	7.531	7.900	8.004	8.611	8.131	8.817	11.274	8.612	9.255
Prestiti per altri scopi: <i>tasso variabile e determinazione iniziale del tasso fino a 1 anno</i>	24.621	18.835	22.393	17.162	17.959	19.750	19.910	14.195	18.951
<i>determinazione iniziale del tasso oltre 1 anno e fino a 5</i>	2.950	2.815	3.344	3.287	2.893	3.085	3.534	2.435	2.927
<i>determinazione iniziale del tasso oltre 5 anni</i>	3.669	3.716	4.157	3.810	3.554	4.016	3.758	2.967	3.840
Alle società non finanziarie									
Conti correnti attivi (1)	491.447	485.534	479.153	479.230	478.702	484.497	474.640	467.507	469.876
Altri prestiti fino a 1 milione di euro: <i>tasso variabile e determinazione iniziale del tasso fino a 1 anno</i>	58.583	56.924	63.016	60.060	59.185	58.643	65.217	42.144	58.591
<i>determinazione iniziale del tasso oltre 1 anno e fino a 5</i>	7.131	6.408	7.933	8.305	6.604	6.317	7.837	5.551	5.312
<i>determinazione iniziale del tasso oltre 5 anni</i>	5.544	5.017	5.294	4.376	4.045	4.001	4.621	3.758	4.075
Altri prestiti oltre 1 milione di euro: <i>tasso variabile e determinazione iniziale del tasso fino a 1 anno</i>	133.066	118.878	127.189	125.762	112.748	150.378	134.437	102.016	119.051
<i>determinazione iniziale del tasso oltre 1 anno e fino a 5</i>	15.623	16.145	16.886	14.576	15.537	14.990	15.461	9.309	10.763
<i>determinazione iniziale del tasso oltre 5 anni</i>	9.384	9.323	10.223	10.251	12.477	11.684	13.122	8.166	11.719
Tasso annuo effettivo globale (4) (TAEG) sul credito al consumo	20.931	20.637	23.309	23.433	21.821	22.742	25.833	19.086	24.009
Tasso annuo effettivo globale (4) (TAEG) sui prestiti per l'acquisto di abitazioni	41.206	39.081	42.882	46.032	43.222	47.282	57.314	39.852	46.664

Fonte: Statistiche della BCE sui tassi di interesse bancari.

1) Per questa categoria di strumenti le nuove operazioni coincidono con le consistenze.

2) I volumi delle operazioni sono derivati dalle statistiche di bilancio destagionalizzate delle IFM.

3) Per questa categoria di strumenti sono state attribuite al settore delle famiglie anche le società non finanziarie, poiché nell'insieme degli Stati membri dell'area dell'euro le consistenze riferite alle società non finanziarie sono trascurabili rispetto a quelle delle famiglie.

4) Il tasso annuo effettivo globale è la media ponderata dei tassi per tutte le scadenze e corrisponde al costo totale dei prestiti. Il costo totale comprende sia una componente relativa ai tassi d'interesse, sia una componente relativa agli oneri accessori, come le spese istruttorie, amministrative, di preparazione dei documenti, di garanzia ecc.



**Tavola 3****Tassi di interesse bancari sui depositi e sui prestiti denominati in euro da/a residenti nell'area dell'euro: consistenze***(valori percentuali in ragione d'anno; dati di fine periodo)*

	Gen. 2003	Feb. 2003	Mar. 2003	Apr. 2003	Mag. 2003	Giu. 2003	Lug. 2003	Ago. 2003	Set. 2003
<b>Depositi</b>									
Delle famiglie									
Con durata prestabilita: <i>fino a 2 anni</i>	2,63	2,55	2,44	2,38	2,33	2,17	2,07	2,03	2,00
<i>oltre 2 anni</i>	3,60	3,68	3,54	3,54	3,47	3,47	3,43	3,42	3,44
Delle società non finanziarie									
Con durata prestabilita: <i>fino a 2 anni</i>	2,81	2,73	2,60	2,52	2,50	2,25	2,23	2,19	2,23
<i>oltre 2 anni</i>	4,64	4,73	4,66	4,62	4,50	4,45	4,40	4,26	4,33
Pronti contro termine	2,77	2,69	2,52	2,44	2,42	2,19	2,08	2,05	2,04
<b>Prestiti</b>									
Alle famiglie									
Per l'acquisto di abitazioni: <i>fino a 1 anno</i>	5,51	5,49	5,47	5,41	5,34	5,32	5,22	5,12	5,06
<i>oltre 1 anno e fino a 5</i>	5,41	5,43	5,36	5,26	5,22	5,13	5,07	4,99	4,95
<i>oltre 5 anni</i>	5,58	5,62	5,55	5,49	5,44	5,40	5,31	5,25	5,24
Credito al consumo e altri prestiti: <i>fino a 1 anno</i>	8,59	8,69	8,64	8,53	8,52	8,47	8,36	8,31	8,33
<i>oltre 1 anno e fino a 5</i>	7,51	7,53	7,42	7,45	7,34	7,37	7,27	7,23	7,26
<i>oltre 5 anni</i>	6,24	6,23	6,17	6,10	6,09	6,03	5,96	6,06	6,00
A società non finanziarie: <i>fino a 1 anno</i>	5,25	5,18	5,00	4,89	4,83	4,72	4,60	4,53	4,55
<i>oltre 1 anno e fino a 5</i>	4,83	4,82	4,68	4,61	4,56	4,46	4,32	4,21	4,19
<i>oltre 5 anni</i>	5,20	5,26	5,12	5,03	4,94	4,90	4,81	4,75	4,75

Fonte: Statistiche della BCE sui tassi di interesse bancari.

**Tavola 4****Importi dei depositi e dei prestiti bancari denominati in euro da/a residenti nell'area dell'euro: consistenze(1)***(milioni di euro)*

	Gen. 2003	Feb. 2003	Mar. 2003	Apr. 2003	Mag. 2003	Giu. 2003	Lug. 2003	Ago. 2003	Set. 2003
<b>Depositi</b>									
Delle famiglie									
Con durata prestabilita: <i>fino a 2 anni</i>	567.956	558.729	552.540	549.028	545.990	536.197	534.351	531.622	528.241
<i>oltre 2 anni</i>	582.560	587.149	586.008	585.420	585.108	584.738	585.345	585.675	585.817
Delle società non finanziarie									
Con durata prestabilita: <i>fino a 2 anni</i>	239.021	239.974	243.825	242.276	251.154	247.102	251.571	257.135	251.782
<i>oltre 2 anni</i>	54.027	53.682	53.957	53.736	52.554	54.131	55.071	57.502	58.088
Pronti contro termine	110.707	108.142	102.651	101.806	102.458	91.532	90.871	90.009	85.790
<b>Prestiti(2)</b>									
Alle famiglie									
Per l'acquisto di abitazioni: <i>fino a 1 anno</i>	16.200	16.279	15.845	15.571	15.833	16.360	16.021	16.197	16.395
<i>oltre 1 anno e fino a 5</i>	65.862	66.193	67.530	67.983	68.322	67.937	68.720	69.061	69.601
<i>oltre 5 anni</i>	2.074.439	2.086.247	2.103.157	2.114.158	2.129.444	2.145.179	2.166.630	2.179.993	2.188.673
Credito al consumo ed altri prestiti: <i>fino a 1 anno</i>	248.134	247.242	245.670	245.146	242.658	249.874	243.851	239.692	245.065
<i>oltre 1 anno e fino a 5</i>	264.823	265.911	267.466	268.744	269.946	268.197	269.772	268.537	269.777
<i>oltre 5 anni</i>	600.323	602.871	598.399	600.608	602.739	606.204	612.046	614.159	614.653
A società non finanziarie: <i>fino a 1 anno</i>	941.008	937.750	930.255	932.442	926.811	941.428	929.271	919.905	915.488
<i>oltre 1 anno e fino a 5</i>	475.616	480.197	482.706	485.663	483.949	482.424	488.596	493.769	497.178
<i>oltre 5 anni</i>	1.396.724	1.402.026	1.412.993	1.421.270	1.431.622	1.436.382	1.442.665	1.449.126	1.451.585

Fonte: Statistiche della BCE sui tassi di interesse bancari.

1) Gli importi delle consistenze sono derivati dalle statistiche di bilancio destagionalizzate delle IFM.

2) Per alcuni paesi, queste informazioni sono basate su stime della BCE.